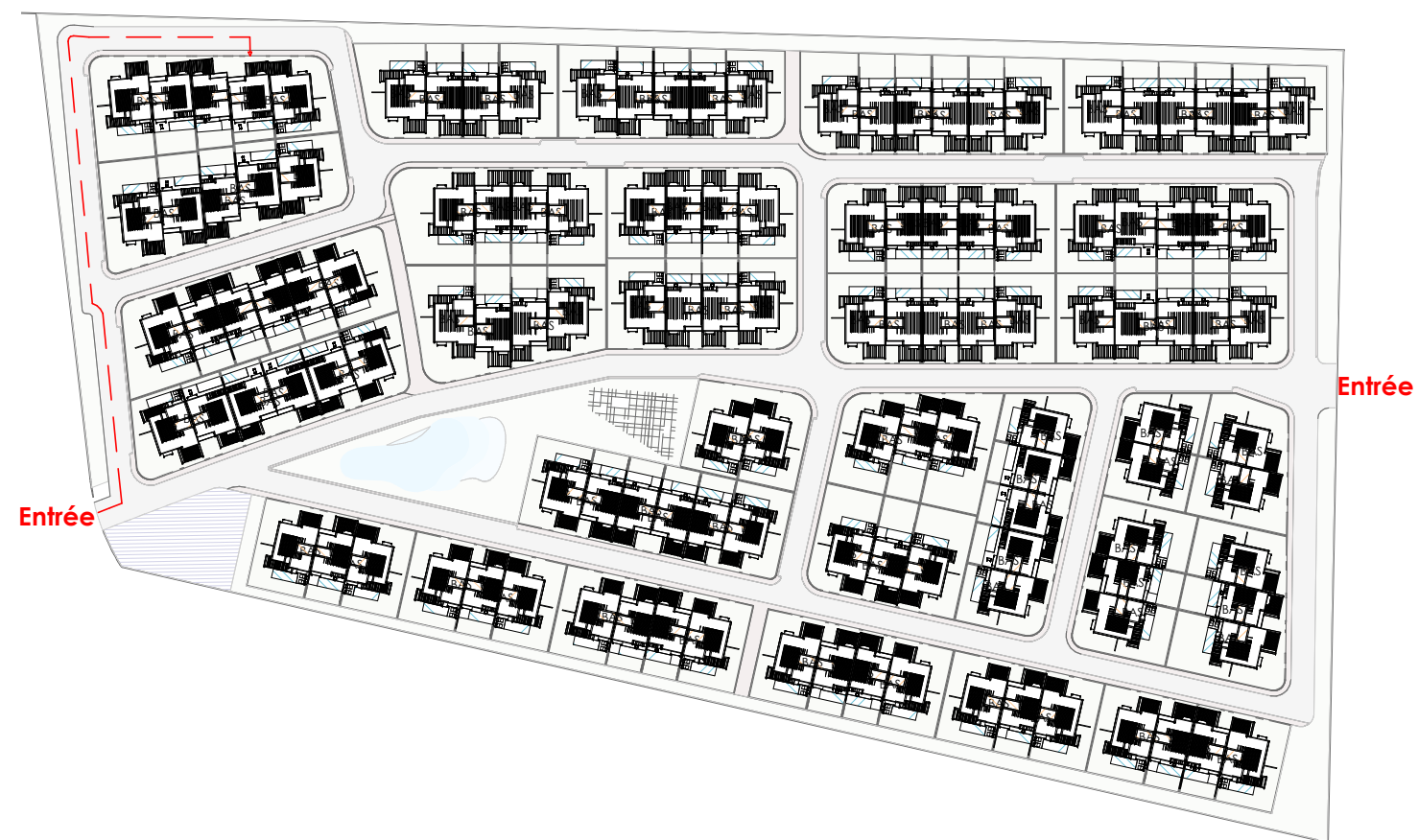


Plan toiture Terrasse
Ech=1/250



Plan de Masse
Ech=1/2000

CONSTRUCTION D'UN GROUPEMENT D'HABITATION

Développeur:

سیف

SEYF REALTY

Architecte:

ATELIER D'ARCHITECTURE ABDELHAKIM GUILMI
www.aag-international.com

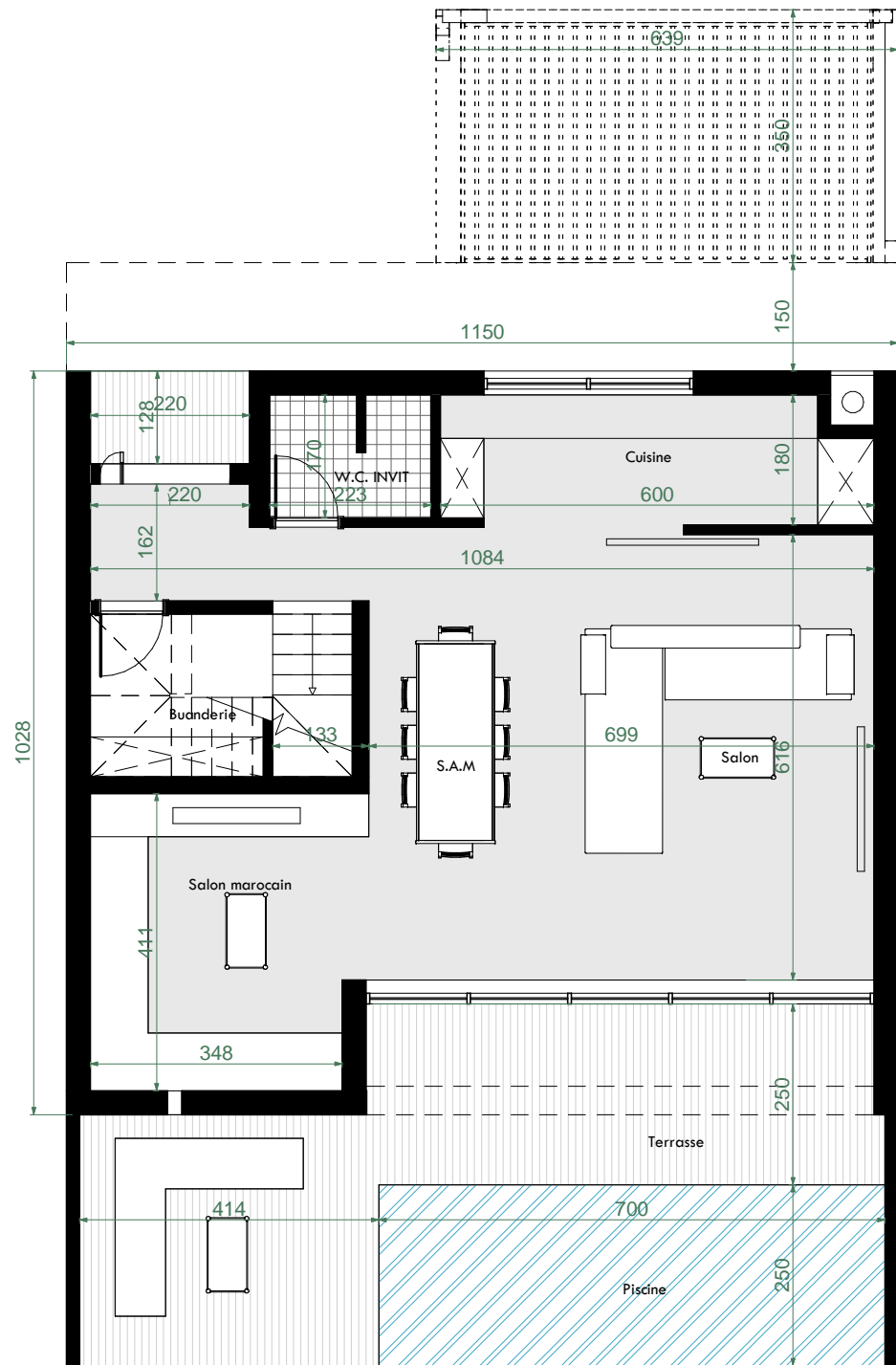
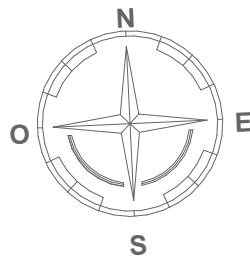
AFFECTATION	3.1
SURFACE : 235.95 m ²	
LOT	04
SUPERFICIE	274 m ²

SURFACE PLANCHER	
PLAN RDC	102.45 m ²
PLAN ETAGE	118.48 m ²
PLAN TOITURE	15.02 m ²
TOTAL 235.95 m ²	

TERRASSE PISCINE	31.21 m ²
PISCINE	7.00 m x 2.50 m
Rooftop	102.00 m ²

Les cotes et surfaces sont mentionnées à titre indicatif et sont susceptibles de variations dans les tolérances du contrat. les gaines techniques, faux plafonds, soffites connus sont mentionnés à titre indicatif. Pour des raisons techniques, administratives ou réglementaires ils sont susceptibles d'être modifiés et/ou créés. La représentation des éléments de cuisine et salle de bain n'a qu'une valeur illustrative. Seuls les éléments définis dans la notice descriptive de vente sont contractuels. La représentation des haies et arbres est purement symbolique et n'a pas caractère contractuel. La surface des placards est intégrée à la surface des pièces.

		Echelle	---
N° Planche	1/5	Date	03/06/2025



CONSTRUCTION D'UN
GROUPEMENT D'HABITATION
N'ZAHA



Développeur:



Architecte:



ATELIER D'ARCHITECTURE ABDELHAKIM GUILMI
www.aag-international.com

AFFECTATION	VILLA TYPE 3
-------------	--------------

102.45 m ²

LOT	---	NIVEAU	RDC
-----	-----	--------	-----

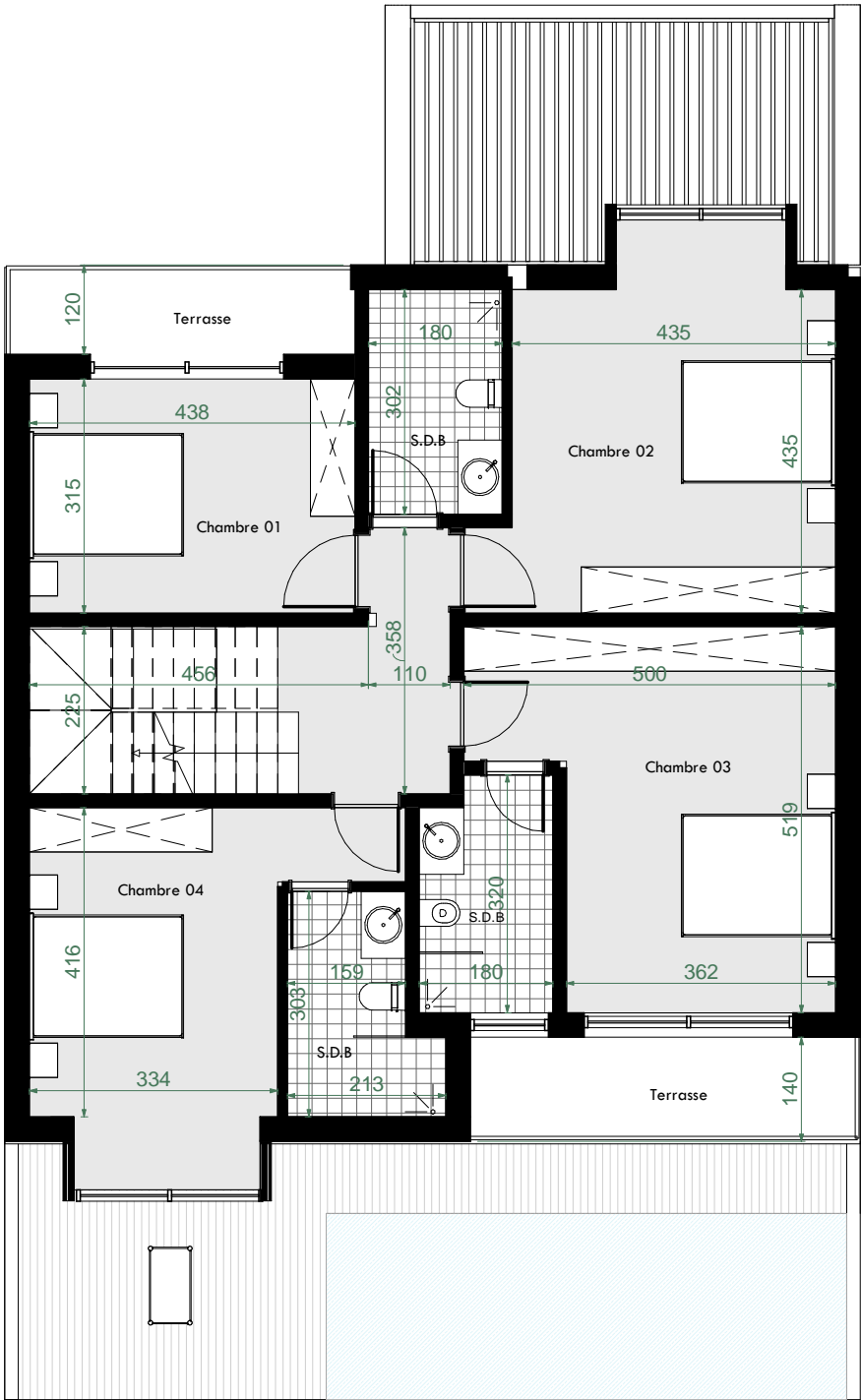
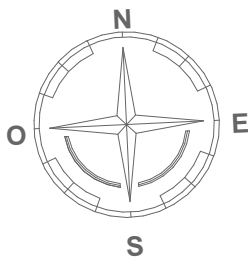
PIECES	SURFACES
HALL D'ENTREE	6.58 m ²
W.C INVITEE	5.10 m ²
BUANDERIE	5.45 m ²
CUISINE	13.98 m ²
SALON MAROCAIN	18.99 m ²
SALLE A MANGER	17.52 m ²
SALON	31.04 m ²

TERRASSE PISCINE	33.21 m ²
PISCINE	7.00 m x 2.50 m

Les cotes et surfaces sont mentionnées à titre indicatif et sont susceptibles de variations dans les tolérances du contrat. Les gaines techniques, faux plafonds, soffites connus sont mentionnés à titre indicatif. Pour des raisons techniques, administratives ou réglementaires ils sont susceptibles d'être modifiés et/ou créés. La représentation des éléments de cuisine et salle de bain n'a qu'une valeur illustrative. Seuls les éléments définis dans la notice descriptive de vente sont contractuels. La représentation des haies et arbres est purement symbolique et n'a pas caractère contractuel. La surface des placards est intégrée à la surface des pièces.

		Echelle	1/100
--	--	---------	-------

N° Planche	2 / 4	Date	16/04/2025
------------	-------	------	------------



CONSTRUCTION D'UN
GROUPEMENT D'HABITATION
N'ZAHA



Développeur:



Architecte:



ATELIER D'ARCHITECTURE ABDELHAKIM GUILMI
www.aag-international.com

AFFECTATION	VILLA TYPE 3
-------------	--------------

118.48 m ²

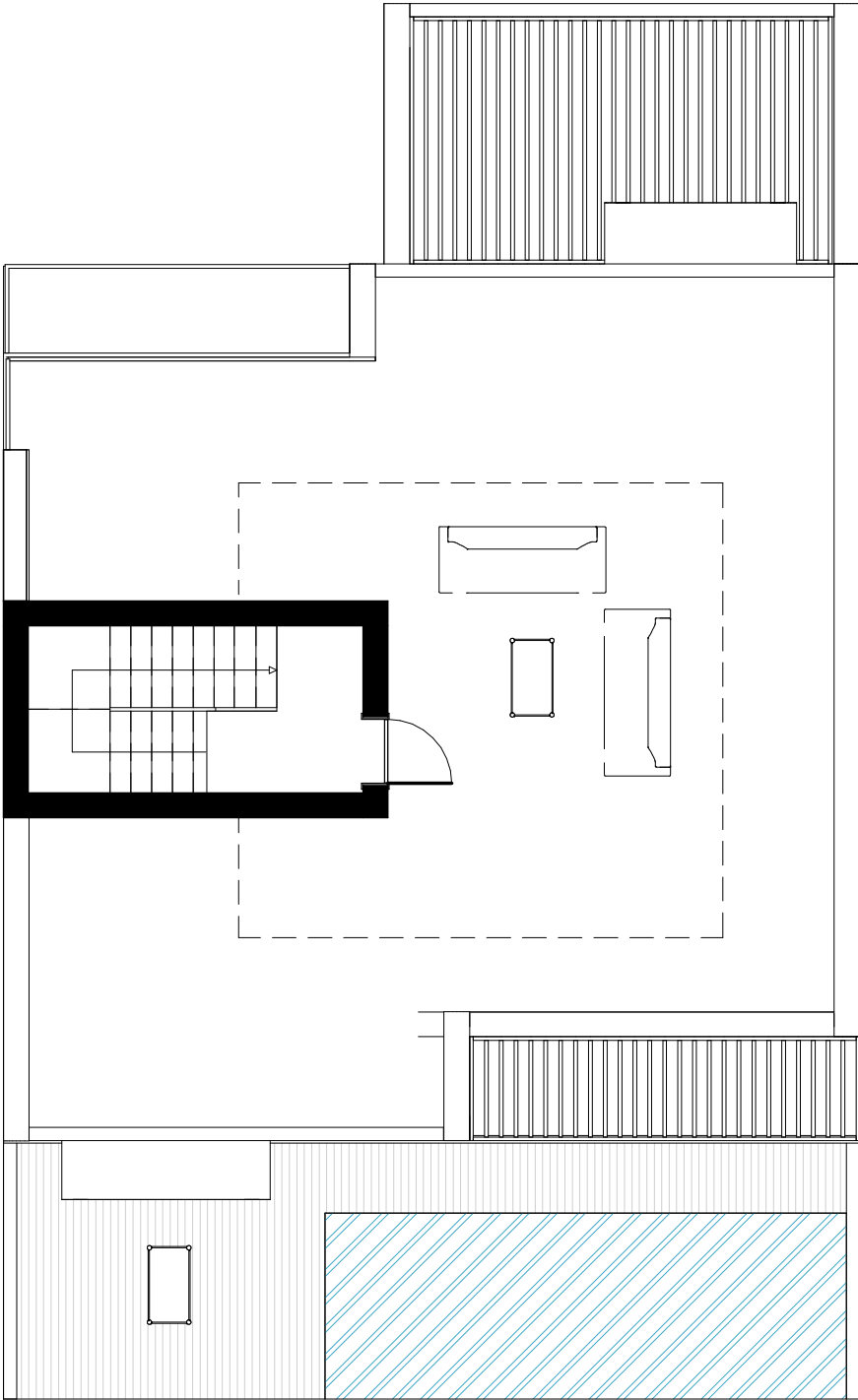
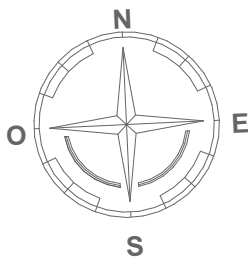
LOT	---	NIVEAU	ETAGE
-----	-----	--------	-------

PIECES	SURFACES
HALL	7.22 m ²
CHAMBRE 01 :	17.47 m ²
CHAMBRE 02 :	25.62 m ²
S.D.B COMMUNE :	7.05 m ²
CHAMBRE 03 :	29.74 m ²
- CHAMBRE	25.42 m ²
- S.D.B	6.81 m ²
CHAMBRE 04:	28.06 m ²
- CHAMBRE	21.36 m ²
- S.D.B	7.53 m ²

TERRASSE CH 01	5.57m ²
TERRASSE CH 03	7.33 m ²

Les cotes et surfaces sont mentionnées à titre indicatif et sont susceptibles de variations dans les tolérances du contrat. Les gaines techniques, faux plafonds, soffites connus sont mentionnés à titre indicatif. Pour des raisons techniques, administratives ou réglementaires ils sont susceptibles d'être modifiés et/ou créés. La représentation des éléments de cuisine et salle de bain n'a qu'une valeur illustrative. Seuls les éléments définis dans la notice descriptive de vente sont contractuels. La représentation des haies et arbres est purement symbolique et n'a pas caractère contractuel. La surface des placards est intégrée à la surface des pièces.

		Echelle	1/100
N° Planche	3/4	Date	16/04/2025



CONSTRUCTION D'UN
GROUPEMENT D'HABITATION
N'ZAHA



Développeur:



Architecte:



ATELIER D'ARCHITECTURE ABDELHAKIM GUILMI
www.aag-international.com

AFFECTATION	VILLA TYPE 3		
15.02 m²			
LOT	----	NIVEAU	TOITURE
TERRASSE ACCESSIBLE		102.00 m²	

Les cotes et surfaces sont mentionnées à titre indicatif et sont susceptibles de variations dans les tolérances du contrat. Les gaines techniques, faux plafonds, soffites connus sont mentionnés à titre indicatif. Pour des raisons techniques, administratives ou réglementaires ils sont susceptibles d'être modifiés et/ou créés. La représentation des éléments de cuisine et salle de bain n'a qu'une valeur illustrative. Seuls les éléments définis dans la notice descriptive de vente sont contractuels. La représentation des haies et arbres est purement symbolique et n'a pas caractère contractuel. La surface des placards est intégrée à la surface des pièces.

		Echelle	1/100
N° Planche	4/4	Date	16/04/2025